

**JMAP**  
FORMACIÓN

 **acca.**  
learning

Programa de Rehabilitación Oral Estética  
Prótesis sobre Implantes  
Analógico y Digital

Teórico – Prácticas sobre modelos  
2 módulos

(23 y 24 de febrero y 15 y 16 de marzo 2024)

Lugar: Sevilla

Docente: Dr. Ariel Labanca Mitre



# Programa del curso

## Generalidades



Duración del curso:  
4 días



Puntos destacados:

- ✓ Teóricos actualizados
- ✓ Variedad de casos clínicos
- ✓ Prácticas sobre modelos



23 y 24 de febrero  
15 y 16 de marzo

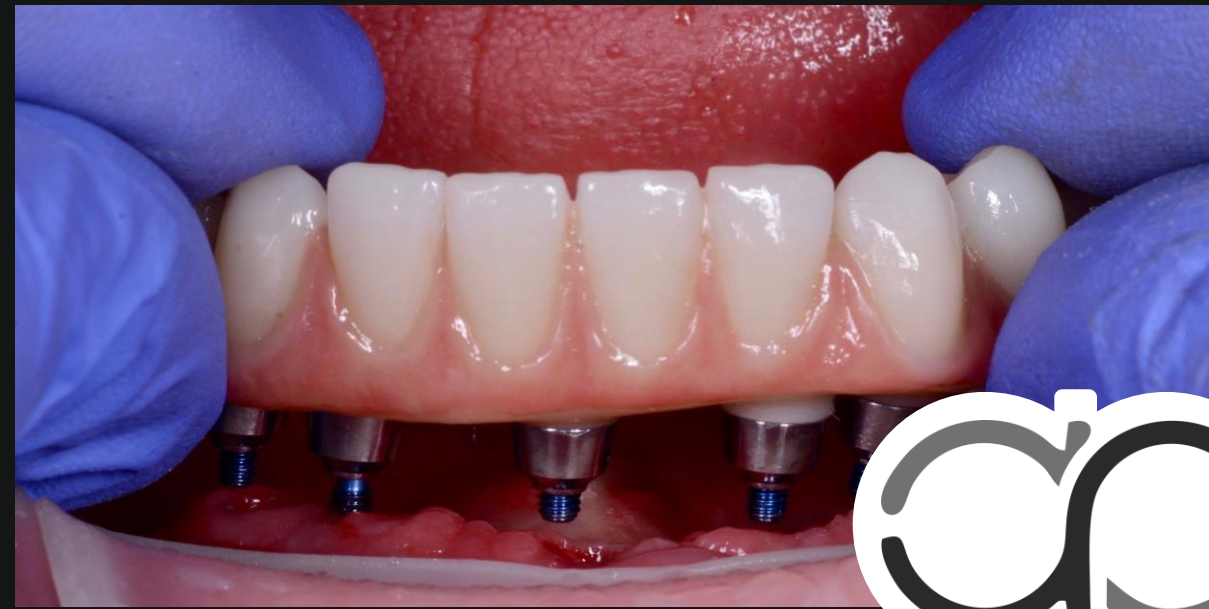


Precio: 1.500€



# Introducción

- ✓ En la odontología actual, es cada vez más frecuente encontrarnos con piezas ausentes, reabsorciones óseas y grandes problemas funcionales y estéticos.
- ✓ Esta situación, unida al aumento de los niveles de exigencia y demanda de tratamientos estéticos por parte de nuestros pacientes, nos hace ser conscientes de que es imprescindible conocer en profundidad y saber manejar técnicas y protocolos en rehabilitación oral sobre implantes que nos brinden seguridad y predictibilidad.



# Objetivos

1. Diagnóstico y Planificación: Aprende a diagnosticar y planificar casos de baja, media y alta complejidad
2. Conocimiento: Aprender los nuevos protocolos de tratamientos sobre implantes devolviendo función y estética
3. Análisis: Elección correcta del componente protético y del tipo de material restaurador según el caso clínico
4. Actualización: Manipulación correcta de los nuevos componentes analógicos y digitales para resolver cualquier situación clínica
5. Prácticas: Conseguir un adecuado manejo de los protocolos de trabajo, materiales y aditamentos protéticos.
6. Protección: Control efectivo de la oclusión - desoclusión y la utilización de férulas de descarga
7. Resultados: Garantizar la satisfacción del paciente en todo momento para asegurar una buena experiencia y servicio



# Resumen del curso

## Módulo 1

- ✓ Diagnóstico y planificación integral
- ✓ Oclusión , desoclusión y D.V.
- ✓ Estudio del espacio protético
- ✓ Diferentes tipos de provisionales
- ✓ Protocolos de trabajo analógico
- ✓ Toma de color de precisión y fotografía
- ✓ Toma de impresiones de transferencia de precisión
- ✓ Como corregir emergencias desfavorables
- ✓ Uso correcto del multiunit
- ✓ Casos clínicos, unitarios, múltiples y sobredentaduras
- ✓ Práctico: Toma de impresión de transferencia analógico en unitarios y múltiples implantes.

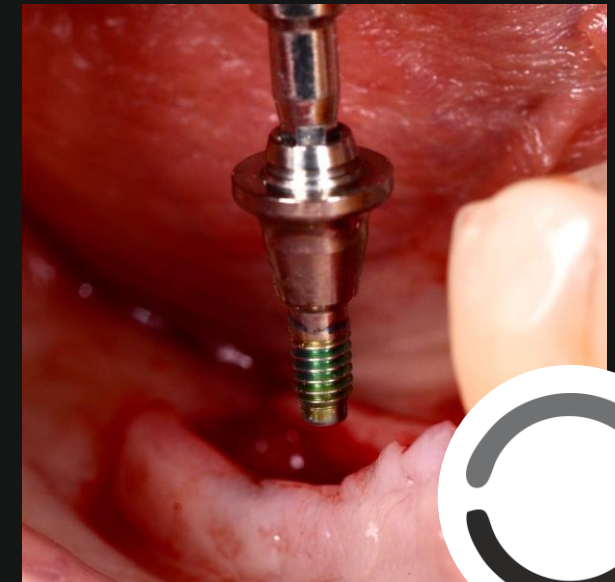
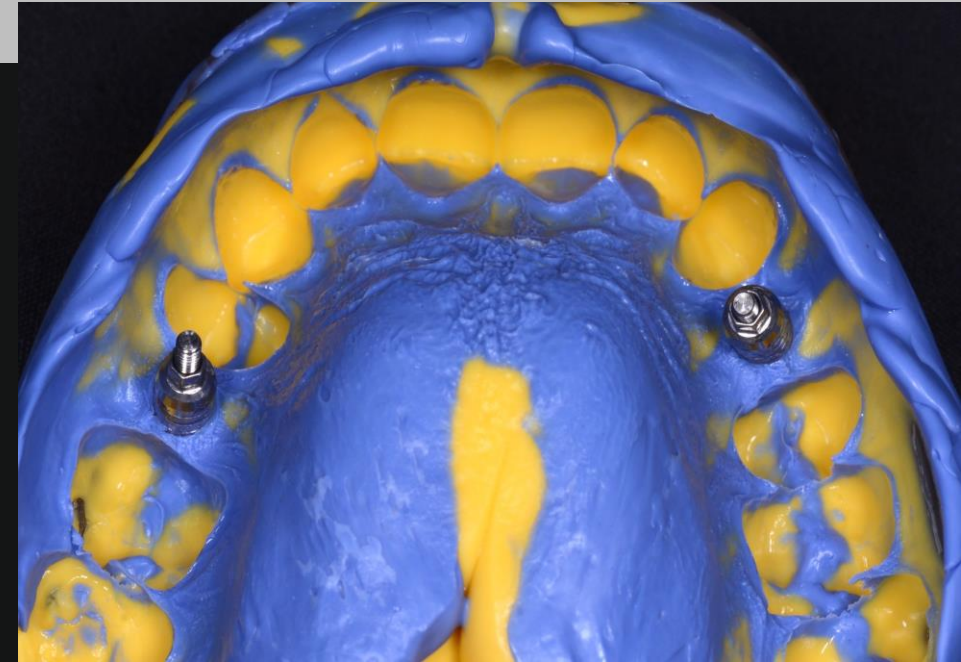
## Módulo 2

- ✓ Flujo digital en rehabilitación oral sobre implantes
- ✓ Impresión digital y comunicación con el técnico
- ✓ Manejo del perfil de emergencia
- ✓ Restauraciones cerámicas monolíticas sobre implantes
- ✓ Rehabilitaciones cemento atornilladas
- ✓ Prótesis híbridas en circonio y peek
- ✓ Práctico:
  - Toma de transferencia digital en unitarios y múltiples
  - Manipulación de los componentes protéticos y realizar un perfil de emergencia favorable más provisional inmediato.



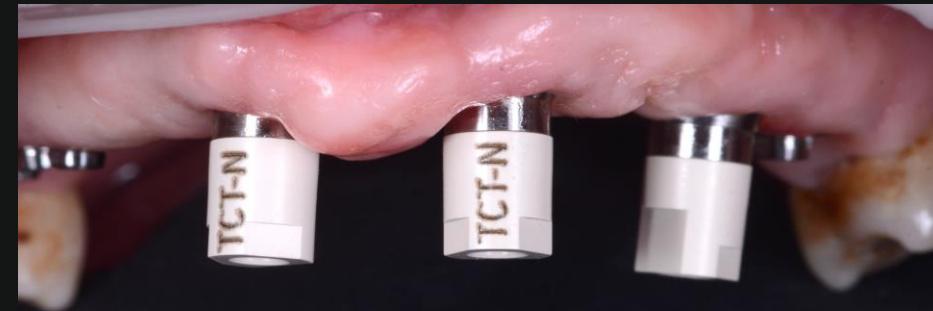
# Programa

- Diagnóstico y planificación
- Como obtener la correcta dimensión vertical
- Principios de oclusión y desoclusión
- Conocimiento de la instalación del implante en las distintas zonas de
  - los maxilares
- Transferencias, estudio del espacio protético
- Uso del articulador y ocluser
- Calcinables con base metálicas, emergentes maquinados, emergentes provisionarios y análogos
- Tipos de provisionales y su importancia terapéutica
- Llaves de comprobación de transferencias
- Control de la pasividad protética
- Corregir problemas de angulación y emergencia protética
- Conocimiento de todos los componentes protéticos y su aplicación a
  - los distintos casos clínicos
- Coronas unitarias cementadas y atornilladas
- Puentes cementados y atornillados
- Uso correcto de Multiunit unitarios en puente y en prótesis híbridas



# Programa

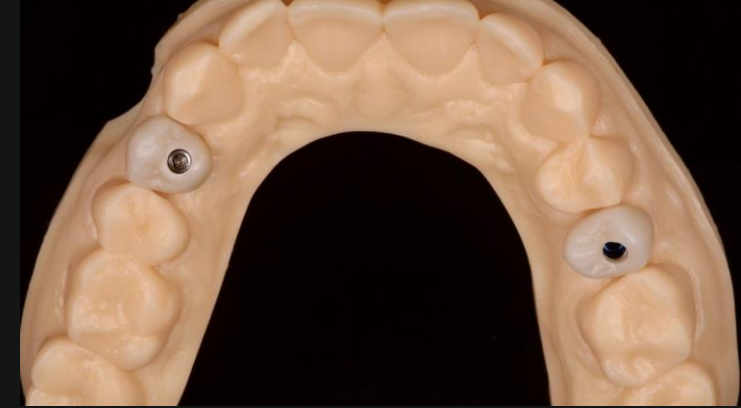
- Sobredentaduras atachadas, protocolo de trabajo y oclusión
- La comunicación en todos los casos con el Técnico Dental
- Rehabilitación de los casos utilizando coronas metal cerámica y libres de metal.
- Elección del tipo de cerámica correcta para cada situación clínica
- Técnicas de adhesión seguras a las diferentes restauraciones cerámicas
- Protocolo de instalación de las coronas cemento atornilladas y su ajuste final.
- Flujo digital en prótesis sobre implantes
- Técnicas de impresión digital y la comunicación con el técnico dental.
- El manejo de modelos 3D
- Protocolo de instalación de ti base en híbridas total del maxilar
- Presentación de varios casos clínicos de baja, mediana y alta complejidad.
- Como resolver las complicaciones que pueden surgir, mantenimiento e higiene.
- Férula de protección



# Prácticos sobre los modelos para los inscritos

## 1. Impresiones de transferencia analógica sobre modelos

Cada alumno realizará una impresión analógica sobre implante unitario y puente siguiendo el protocolo de trabajo



## 2. Impresiones con flujo digital

Cada alumno realizará transferencias digitales utilizando scan body directo a implantes y sobre multiunit. Aprenderán todo el flujo digital y la comunicación con el diseñador.



## 3. Preparación del per;il de emergencia

Cada alumno realizará un provisional atornillado inmediato utilizando un pilar temporal maquinado, personalizando el perBil de emergencia con resina Flow y el protocolo de pulido.





# Docente: Dr. Ariel Labanca Mitre

---

El Dr. Ariel Labanca es un distinguido especialista en Rehabilitación Oral, con una sólida formación académica respaldada por la Universidad de Buenos Aires (U.B.A.), donde ha ejercido como profesor en la cátedra de Rehabilitación Oral. Con 22 años de experiencia tanto en la clínica como en la docencia, ha dedicado su carrera al avance y la enseñanza de las prácticas de rehabilitación oral. Su pasión por la educación continua le llevó a obtener un Master en Operatoria Dental en el ICDE del Principado de Liechtenstein, Austria, una experiencia que amplió aún más su experticia y profundizó su compromiso con la excelencia odontológica.

En el ámbito docente, Ariel se ha distinguido como Profesor del posgrado de Implantología y Rehabilitación Oral en Esiro Barcelona, donde su liderazgo y conocimientos han contribuido a formar a la próxima generación de odontólogos en técnicas avanzadas de implantología y rehabilitación. Su experiencia como educador se extiende más allá del aula, habiendo sido un orador solicitado en conferencias tanto nacionales como internacionales, donde ha compartido su amplio conocimiento en rehabilitación oral sobre dientes e implantes.

Su práctica clínica y docente está marcada por un enfoque integral y una metodología basada en la evidencia, buscando siempre ofrecer tratamientos predecibles y de la más alta calidad. Ariel Labanca se ha ganado el respeto de sus colegas y estudiantes por su enfoque metódico y su dedicación a la odontología, siendo reconocido por su habilidad para trasladar conocimientos teóricos complejos a la práctica clínica eficaz y sus habilidades en el manejo de casos de rehabilitación oral de alta complejidad.



Programa de R.O.E.

2024

# Condiciones Generales



Lugar de celebración: JMAP Formación Sevilla

Fecha: 23 y 24 de febrero / 15 y 16 de marzo

Horario: jueves 9:30 a 18:30 hs.  
viernes 9:30 a 18:30 hs.

**Inscripción:**

info@acca-learning.com

+34 624 6747 41

**Precio total: 1500€** (Dto. 5% a alumnos JMAP /  
ESIRO Barcelona / acca learning)

**Reserva de plaza 500€.**

Las plazas son limitadas, se  
garantiza la plaza por orden de  
reserva formalizada.

