

CURSO INTENSIVO TEÓRICO-PRÁCTICO

**IMPRESIÓN
Y CIRUGÍA GUIADA** **3D**

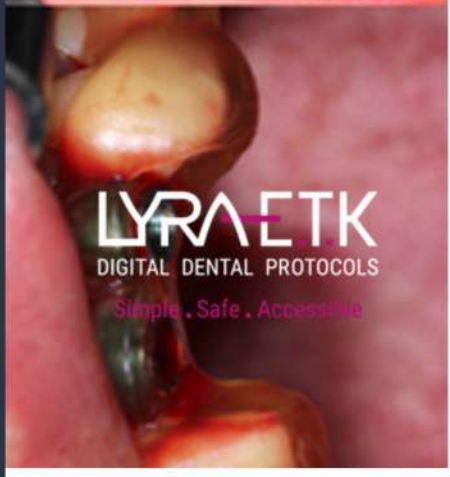
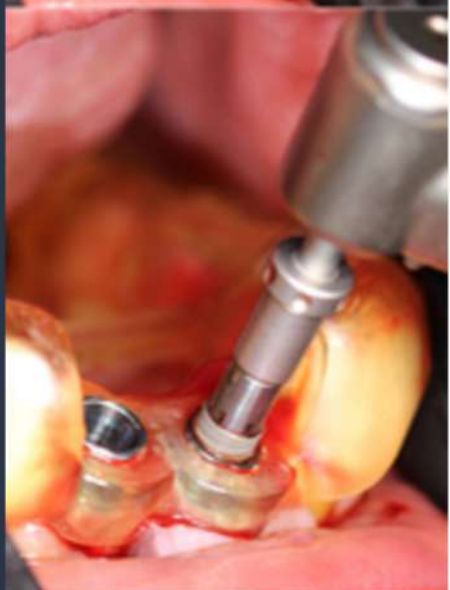
OURENSE
ABRIL | MAYO 2026

DIRECCIÓN Y PROFESORADO

- Dra. Miriam Cayuela Jiménez
- Téc. Mikel Ruiz Torres



Centro: +34 604 005 225
Lucía: +34 624 674 741
info@jmapformacion.com



LYRAETK
DIGITAL DENTAL PROTOCOLS
Simple . Safe . Accessible

“Los que saben, lo hacen. Los que entienden, enseñan” .Aristóteles.

JMAP
FORMACIÓN
GALICIA

LYRAETK
DIGITAL DENTAL PROTOCOLS

Simple . Safe . Accessible

PONENTE EN IMPRESIÓN 3D



**Téc. Mikel
Ruiz Torres**

- Técnico Superior en Robótica, Mecatrónica y Sistemas Automáticos.
- MBA en Dirección y Gestión de Clínicas Dentales por la UCAM.
- Cursos y Masterclass sobre Impresión 3D.
- Experto en Comunicación y Persuasión de Pacientes, formado por el
- Campeón de Oratoria de España, Fernando Miralles.
- Experto en Implementación del Lujo en Clínicas Dentales, formado por César Val.
- CEO y cofundador de Sabident.
- CEO y fundador de Conekta tu clínica.
- Director de I+D de Sabident.

PONENTE EN IMPRESIÓN 3D



**Dra. Miriam
Cayuela Jiménez**

- Graduada en Odontología por la Universidad de Granada.
- Máster en Cirugía Oral, Implantología y Rehabilitación Protésica por la UCO.
- Experto en Rehabilitación Implanto-protésica por Redondo y Cardoso Formación.
- Máster en Odontología Digital y Cirugía Guiada por EDE FORMACIÓN.
- Experta en Implementación del Lujo en Clínicas Dentales formada por César Val.
- Experto en Ortodoncia Clínica por Gestoma Formación.
- Directora Médica y Cofundadora de Sabident

“Los que saben, lo hacen. Los que entienden, enseñan” .Aristóteles.

JMAP
FORMACIÓN
GALICIA

**TU IMPRESORA.
TU HERRAMIENTA.
TU FUTURO.**



En este curso no solo aprenderás a dominar la impresión 3D y la cirugía guiada, sino que te llevarás contigo las herramientas necesarias para aplicarlo desde el primer día en tu clínica.

Cada asistente recibirá de regalo una impresora 3D nueva, que montará, calibrará y configurará personalmente durante la formación, una estación de post-procesado, para que aprendas y apliques todo el flujo completo y una resina de impresión de modelos, con la que realizarás tus primeras impresiones.

Todo lo que uses será tuyo. Porque creemos que la mejor manera de aprender es trabajando directamente con lo que después usarás en tu día a día.

Te llevarás tu impresora a casa, lista para seguir imprimiendo en tu clínica, con todo optimizado desde el minuto uno. Este curso está diseñado para que no salgas con solo conocimientos, sino con una transformación real en tu práctica diaria.



- Impresora 3D Phrozen Sonic Mini 8K S
- Estación de Post-procesado Anycubic Wash & Cure 3
- 1KG de Resina Phrozen Aqua Gray 4k

LYRAETK
DIGITAL DENTAL PROTOCOLS

Simple . Safe . Accessible

*La impresora cuenta con 1 año de garantía por parte de nuestro patrocinador Tonal Odontología, así como el servicio post-venta.

*Importante:

el pack de equipamiento se entrega por inscripción, no por persona. Si, por ejemplo, el curso lo realizan el dentista y su higienista con una misma inscripción, recibirán un solo set completo, no uno por cada miembro del equipo.

“Los que saben, lo hacen. Los que entienden, enseñan” .Aristóteles.

JMAP
FORMACIÓN
GALICIA

LYRAETK
DIGITAL DENTAL PROTOCOLS
Simple . Safe . Accessible

OBJETIVOS

Transformar la forma en que entiendes la odontología: este curso no es una formación más, es una actualización de mentalidad. Aprenderás cómo la tecnología está cambiando el mundo... y cómo puede cambiar tu clínica, tu rentabilidad y tu forma de trabajar.

Dominar el flujo digital clínico de principio a fin: desde el escaneado intraoral hasta la planificación digital, el diseño CAD y la impresión 3D. Verás cómo cada paso se integra en un único protocolo clínico que podrás replicar en tu día a día.

Aprender haciendo, con tu propia impresora: cada alumno trabajará con su propia impresora 3D, que se llevará calibrada y optimizada al finalizar el curso. Te formarás con las manos en la máquina, resolviendo problemas reales con materiales reales.

Implementar protocolos clínicos rentables y eficientes: no basta con imprimir. Te enseñaremos a parametrizar, validar y postprocesar de forma precisa para asegurar resultados clínicos predecibles y rentables.

Aplicar la impresión 3D en casos reales: férulas quirúrgicas, férulas de descarga, provisionales, modelos para alineadores... Aprenderás cuándo, cómo y con qué materiales hacerlo en clínica con seguridad y garantía.

Medir el impacto económico y clínico de esta tecnología: descubrirás cuánto puedes ahorrar, cuánto puedes facturar y cómo mejorar la experiencia del paciente gracias a la impresión 3D.

Convertir tu clínica en una empresa de tecnología que hace odontología: la impresión 3D no es solo una herramienta: es una declaración de intenciones. Aprende a usarla también como un elemento diferenciador de marketing, posicionamiento y experiencia del paciente.

“Los que saben, lo hacen. Los que entienden, enseñan” .Aristóteles.

JMAP
FORMACIÓN
GALICIA

LYRAETK
DIGITAL DENTAL PROTOCOLS

Simple . Safe . Accessible

CONTENIDO TEÓRICO-PRÁCTICO

- ¿Qué es la impresión 3D?
- ¿Qué es el fresado?
- ¿Es mejor la impresión 3D o el fresado?
- Tecnologías de impresión 3D y cuál elegir
- Tipos de impresoras 3D
- Partes de una impresora 3D
- Calibración de una impresora 3D y su importancia
- Tipos de resinas para impresión 3D
- Software de zocalado y laminado
- Parámetros de impresión 3D y parametrización de resinas
- Post-procesado de las impresiones
- Errores comunes en impresión 3D
- Mantenimiento de la impresora 3D
- Flujo digital y protocolos de trabajo
- Zocalado para impresión 3D de modelos
- Diseño de guía quirúrgica
- Cirugía en directo con guía quirúrgica impresa



“Los que saben, lo hacen. Los que entienden, enseñan” .Aristóteles.

JMAP
FORMACIÓN
GALICIA

LYRAETK
DIGITAL DENTAL PROTOCOLS
Simple . Safe . Accessible

PROGRAMA Y CALENDARIO

MÓDULO 1 ABRIL 10-11

- En esta parte del curso verás todos los elementos que forman parte del flujo digital en odontología.
- Aprenderás cómo funciona un escáner intraoral, una impresora 3D y cómo puedes utilizarlos para mejorar la experiencia del paciente y optimizar tu práctica clínica.
- Dominarás el proceso completo de impresión: desde la preparación del modelo digital y el zocalado en software, hasta la impresión precisa y el posprocesado profesional.

MÓDULO 2 MAYO 8-9

En esta parte del curso te iniciarás en el mundo de la cirugía guiada, aprendiendo a diseñar férulas quirúrgicas a partir de escaneados intraorales y CBCT, y viendo cómo se aplica todo este conocimiento en una cirugía en directo con férula impresa en 3D.



“Los que saben, lo hacen. Los que entienden, enseñan” .Aristóteles.

JMAP
FORMACIÓN
GALICIA

LYRAETK
DIGITAL DENTAL PROTOCOLS
Simple . Safe . Accessible

MÓD. 1 VIERNES 10 ABRIL

- Bienvenida e introducción a la odontología digital moderna
- ¿Cómo está cambiando el mundo? La impresión 3D como motor de transformación clínica
- Introducción al flujo digital completo: Escáner intraoral, Planificación, Impresión 3D, Post-procesado
- Tecnologías de escaneado intraoral: diferencias, ventajas y elección de escáner
- ¿Qué es una impresora 3D y cómo funciona?
- ¿Qué es una fresadora y cómo funciona?
- **BREAK** ☕
- Tipos de tecnologías: LCD, DLP, SLA
- Diferencia entre impresoras dentales y no dentales: ¿cuál me conviene?
- Partes de una impresora 3D y su funcionamiento
- Aplicaciones reales de la impresión 3D: Modelos, Férulas, Provisionales, Mockups ,Carga inmediata
- Tipos de resinas en odontología: Biocompatibles, No biocompatibles
- Práctica: desempaquetado, montaje, instalación y calibrado de tu impresora 3D



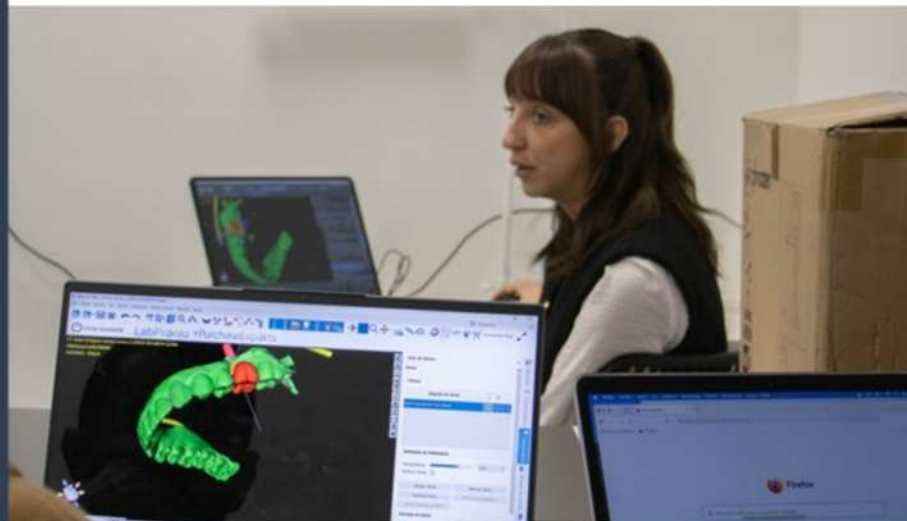
“Los que saben, lo hacen. Los que entienden, enseñan” .Aristóteles.

JMAP
FORMACIÓN
GALICIA

LYRAETK
DIGITAL DENTAL PROTOCOLS
Simple . Safe . Accessible

MÓD. 1 SÁBADO 11 ABRIL

- Protocolo completo de impresión clínica: Escaneado → Diseño → Laminado → Impresión
- Escaneado con MEDIT: introducción y funciones
- Práctica: Escaneado con MEDIT
- Zocalado de Modelos con MEDIT LINK: introducción y funciones
- Práctica: Zocalado de Modelos con MEDIT LINK
- Parámetros clave para una impresión de calidad
- **BREAK** ☕
- Software de laminado: Introducción y funciones
- Soportes, altura de capa, exposición, anti-aliasing
- Parametrización de resinas y ajustes avanzados
- Configuración de la primera impresión
- Práctica: Laminado e impresión de modelos
- Primer post-procesado: lavado, secado, curado y pulido
- Resolución de errores comunes en impresión 3D



“Los que saben, lo hacen. Los que entienden, enseñan” .Aristóteles.

JMAP
FORMACIÓN
GALICIA

LYRAETK
DIGITAL DENTAL PROTOCOLS

Simple . Safe . Accessible

MÓD. 2 VIERNES 8 MAYO

- ¿Por qué es importante la cirugía guiada?
- Introducción al diseño digital de férulas quirúrgicas: Integración de escáner intraoral + CBCT
- Anatomía ósea, canales de fresado, ventana de irrigación
- Práctica: Diseño de una férula quirúrgica paso a paso
- Validación del diseño para impresión
- Impresión de férula quirúrgica y post-procesado avanzado
- **BREAK** ☕
- Validación de la impresión de la férula quirúrgica
- Práctica: Colocación de implante con férula quirúrgica en modelo
- Rentabilidad clínica del flujo digital
- Cómo usar la impresión 3D como estrategia de marketing en tu clínica
- Cómo venderle a tu paciente la cirugía guiada frente a la cirugía convencional
- Práctica: Preparación prequirúrgica de la cirugía en directo



“Los que saben, lo hacen. Los que entienden, enseñan” .Aristóteles.

JMAP
FORMACIÓN
GALICIA

LYRAETK
DIGITAL DENTAL PROTOCOLS

Simple . Safe . Accessible

MÓD. 2 SÁBADO 9 MAYO

- Cirugía guiada en directo con férula impresa en 3D
- Explicación del flujo completo aplicado al paciente real
- Colocación de implantes con férula
- Comprobación de ajuste y precisión
- Discusión del caso y resolución de dudas clínicas
- Protocolo final para aplicar todo en tu clínica desde el día siguiente
- Entrega de diplomas y despedida



“Los que saben, lo hacen. Los que entienden, enseñan” .Aristóteles.

JMAP
FORMACIÓN
GALICIA

LYRAETK
DIGITAL DENTAL PROTOCOLS
Simple . Safe . Accessible

VEN PREPARADO CON...

- PC con procesador mínimo intel core i5
- Tarjeta gráfica dedicada a NVIDIA
- Ratón para utilizar los software de diseño e impresión



IMI HOTEL & SPA



En el centro de la ciudad,
a 2 km del Centro de Formación
Rúa de Reza, 17
32003 Ourense
988 10 80 00

***Recomendado con descuento**

INSCRIPCIÓN

Precio:

DENTISTA: 4.000 €
PACK DENTISTA + HIGIENISTA: 4.500

(Plazas limitadas por riguroso orden de inscripción)
*Precio del hotel No Incluido

Cuenta Abanca

ES52 2080 5303 0330 4003 5781

Destinatario

Salgado y Delgado SL

Concepto:

'IMPRESIÓN Y CIRUGÍA GUIADA'

Contacto:

Lucía Morales +34 624 674 741
info@jmapformacion.com



POLÍTICA DE DEVOLUCIÓN:

En caso de cancelación previa al comienzo del curso, se ha de notificar a JMAP Formación con una antelación de 60 días, y se realizará el reembolso del 50% abonado hasta la fecha. Siempre y cuando la justificación corresponda a motivos de causa mayor. JMAP Formación se reserva el derecho a modificar las fechas, por motivos de fuerza mayor. Facilitando nuevas fechas de obligado cumplimiento, sin que esta circunstancia conlleve devolución alguna. Así mismo, puede haber modificaciones en el desarrollo del temario sin que ello afecte sustancialmente al programa educativo.