

# CURSO ONLINE EN IMPLANTOLOGÍA DESDE CERO.

con



CIRUGÍA EN  
PACIENTES

Plazas limitadas

[info@jmapformacion.com](mailto:info@jmapformacion.com)

Lucia Morales: 624 674 741

“Los que saben, lo hacen. Los que entienden, enseñan”. Aristóteles.

**JMAP**  
FORMACIÓN

**SEVILLA**

## PRESENTACIÓN

Este curso online está diseñado para que te inicies en la implantología oral desde cero, adquiriendo y dominando los conceptos básicos fundamentales que te permitirán comenzar a incorporar esta especialidad de forma segura y progresiva en tu práctica clínica diaria.

A través de nuestra plataforma educativa, tendrás acceso a 15 clases teóricas en formato vídeo, pensadas para que aprendas a tu propio ritmo. Podrás visualizarlas y repasarlas tantas veces como (3 meses).

Todo el contenido online se ve reforzado con una tutoría quincenal en directo con el director del curso, donde podrás resolver dudas, afianzar conceptos y revisar de forma guiada los pilares básicos de la implantología oral.

“Los que saben, lo hacen. Los que entienden, enseñan”. Aristóteles.

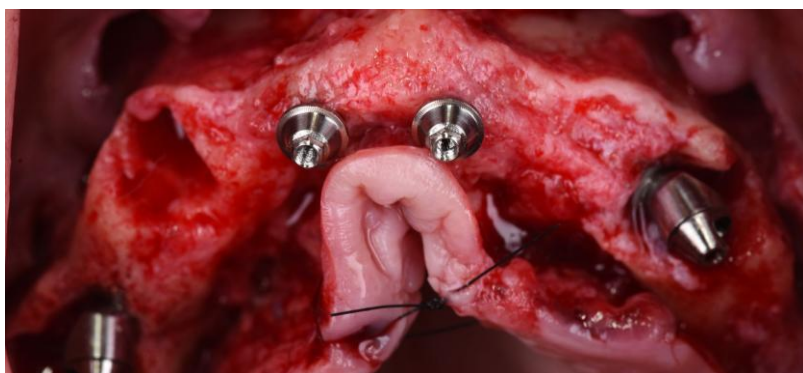
**JMAP**  
FORMACIÓN

**SEVILLA**

Además, creemos firmemente que la mejor manera de aprender es llevar el conocimiento a la práctica. Por ello, el curso finaliza con una jornada clínica presencial en nuestro centro de Sevilla, en la que realizarás cirugías sobre pacientes reales, siempre bajo la supervisión directa de nuestros profesores. Durante esta jornada colocarás aproximadamente entre 6 y 8 implantes, consolidando así todo lo aprendido a lo largo del programa.

## **¿A QUIÉN VA DIRIGIDO?**

Licenciados en Odontología y/o Estomatología.



“Los que saben, lo hacen. Los que entienden, enseñan” . Aristóteles.

**JMAP**  
FORMACIÓN

**SEVILLA**

## **PROFESORADO**

Dr. Juan Manuel Acuña Pedrosa

Dra. Nuria Duque Alonso

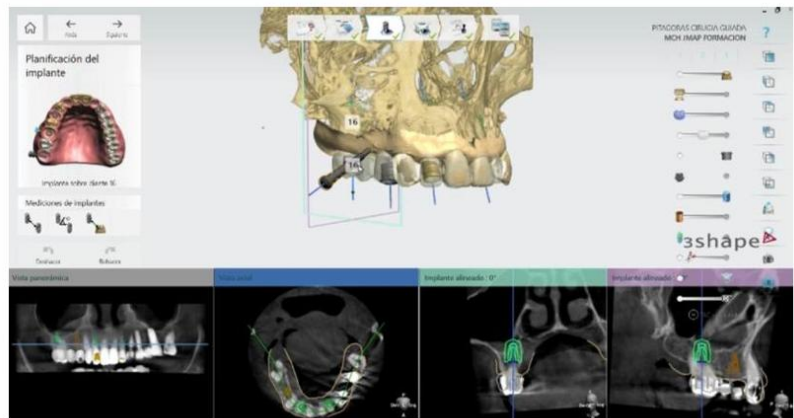
“Los que saben, lo hacen. Los que entienden, enseñan”. Aristóteles.

**JMAP**  
FORMACIÓN

**SEVILLA**

## TEMARIO

- Historia clínica, aspectos legales. Consentimiento informado.
- Anatomía Radiológica.
- Fisiología y disponibilidad ósea.
- Preparación del campo quirúrgico. Esterilización.
- Anestesia en Implantología.
- Reconocimiento de estructuras en imágenes radiológicas. Manejo de Software de CBCT.



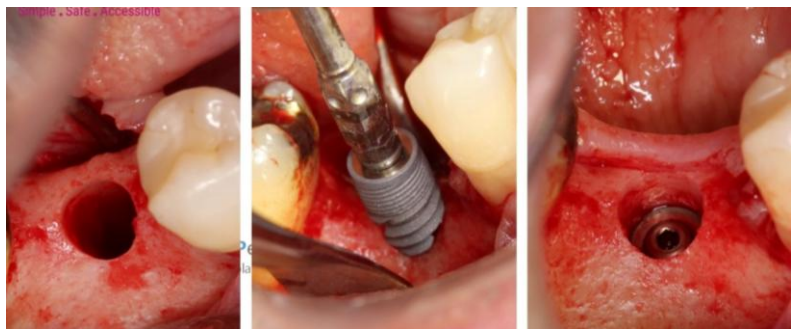
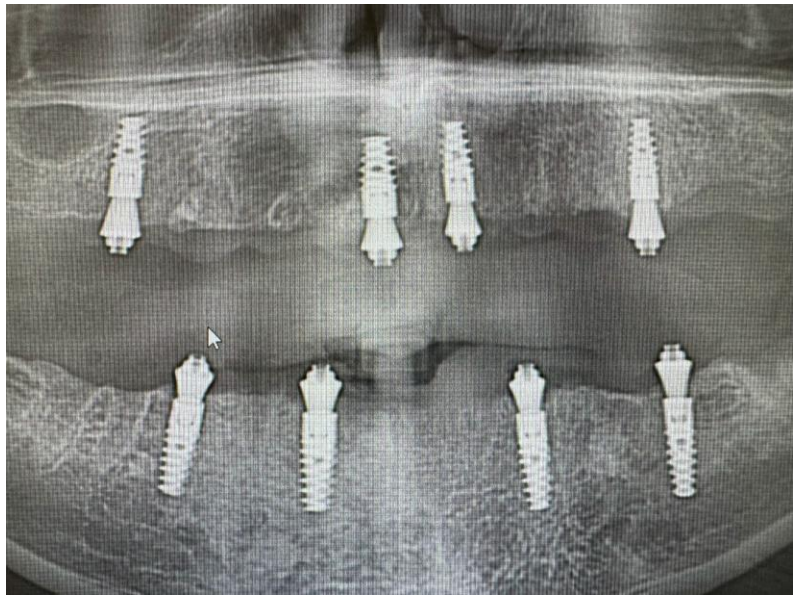
- Diseño de implantes. Tipos e indicaciones. Tratamiento de superficies.
- Osteointegración.
- Planificación.
- Elementos de las cajas quirúrgicas. Nomenclatura en implantología.
- Protocolos de fresado.
- Incisiones y suturas.

“Los que saben, lo hacen. Los que entienden, enseñan” . Aristóteles.

**JMAP**  
FORMACIÓN

**SEVILLA**

- Exodoncia preimplantaria.
- Preservación alveolar. Implantes inmediatos.
- Carga inmediata.
- Indicaciones y contraindicaciones en la cirugía implantológica.
- Complicaciones en implantología. Clasificación y manejo.



“Los que saben, lo hacen. Los que entienden, enseñan” . Aristóteles.

**JMAP**  
FORMACIÓN

**SEVILLA**

## PRÁCTICAS

Las prácticas sobre pacientes se realizarán en nuestro centro de Sevilla, donde dispondrás de todo lo necesario para operar con las máximas garantías de seguridad y calidad clínica.

Somos conscientes de que se trata de un día importante en tu formación, especialmente en tus primeros pasos en implantología. Por ello, nuestro equipo docente estará a tu lado en todo momento, guiándote paso a paso para que puedas realizar tus primeras cirugías con confianza, seguridad y respaldo profesional.



“Los que saben, lo hacen. Los que entienden, enseñan” . Aristóteles.

JMAP  
FORMACIÓN

SEVILLA

Nuestra filosofía va mucho más allá de este curso. Una vez finalizado, tendrás acceso a nuestros grupos privados de consulta, donde podrás seguir contando con el apoyo continuo de profesores, compañeros y de toda la familia JMAP, acompañándote en tu práctica clínica diaria y en tu evolución profesional.

Fechas disponibles para la jornada de prácticas:

13 de marzo de 2026 (COMPLETO).  
11 de abril de 2026 (COMPLETO).  
22 de mayo de 2026  
19 de junio de 2026



Las clases online estarán disponibles en la plataforma a partir del 1 de febrero durante 3 meses.  
Las fechas de prácticas podrán adaptarse a necesidades particulares y/o de organización.

# JMAP

FORMACIÓN  
SEVILLA

## MATRICULACIÓN

Precio total: 2.500 €

(Plazas limitadas por riguroso orden de inscripción)

Banco Sabadell

ES80 0081 0642 5600 0199 9401

Destinatario: JMAP Clinic S.L / Concepto: Implantología online



Posibilidad de financiar a tú ritmo.

Contacto

[info@jmapformacion.com](mailto:info@jmapformacion.com)

Lucía Morales: 624 674 741

Todos los alumnos podrán aportar pacientes propios, siempre y cuando cumplan los requisitos quirúrgicos.

En dicho supuesto, los pacientes no abonarán importe alguno en nuestro centro.

**POLÍTICA DE DEVOLUCIÓN:** En caso de cancelación previa al comienzo de las estancias, se ha de notificar a JMAP formación con una antelación de 60 días, y se realizará el reembolso del 50% abonado hasta la fecha. Siempre y cuando la justificación corresponda a motivos de causa mayor.

JMAP formación se reserva el derecho a modificar las fechas, por motivos de fuerza mayor. Facilitando nuevas fechas de obligado cumplimiento, sin que esta circunstancia conlleve devolución alguna. Así mismo, puede haber modificaciones en el desarrollo del temario sin que ello afecte sustancialmente al programa educativo.

